

INNOVATION BREVETÉE

# CELLU M6 INFINITY®

ENDERMOLOGIE® AUGMENTÉE

SANTÉ | BEAUTÉ | BIEN-ÊTRE



**ACTIVEZ VOTRE  
MÉTAMORPHOSE**  
RESCULPTEZ, LISSEZ,  
RAYONNEZ



**INNER POWER.  
BETTER LIFE.**

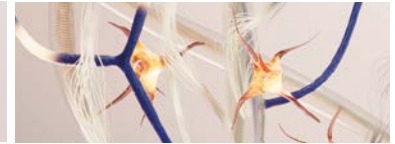
Agir de l'intérieur. Pour le meilleur.



**La peau est bien plus qu'une simple enveloppe vivante. Elle capte et analyse en permanence les stimuli internes et externes.**

Elle reflète notre état de santé, notre mode de vie et nos émotions. Cellulite, perte de fermeté, stockage graisseux, gonflement des jambes ou des chevilles peuvent témoigner de déséquilibres internes ou d'influences extérieures.

## LE SAVIEZ-VOUS ?



Dans le derme, les fibroblastes (cellules de jeunesse) produisent avec le temps moins de collagène, d'élastine et d'acide hyaluronique, à l'origine du relâchement cutané.

D'autres facteurs comme l'exposition au soleil peuvent accélérer le vieillissement de la peau. Une circulation veineuse et lymphatique ralentie limite les apports nutritifs, l'oxygénation des cellules et des tissus et l'élimination des toxines.

Dans l'hypoderme, les adipocytes (cellules graisseuses) peuvent stocker plus de graisses qu'ils en éliminent. En grossissant, ces cellules déforment les cloisons qui les entourent (septas) et limitent

les échanges circulatoires, créant l'effet peau d'orange.

Les changements hormonaux et l'hygiène de vie peuvent perturber le système nerveux autonome, ce qui affaiblit les défenses naturelles.

Enfin, les fascias, qui enveloppent et relient les tissus et les organes, peuvent se rigidifier et perdre leur capacité à maintenir une bonne connexion entre ces éléments.

Afin de réactiver ces processus biologiques naturels, LPG SYSTEMS a développé les soins endermologie®: **des soins naturels, non invasifs, non agressifs, dont l'efficacité est validée par plus de 175 études scientifiques.**

DÉCOUVREZ LA NOUVELLE PERFORMANCE  
ENDERMOLOGIE® SCIENTIFIQUEMENT PROUVÉE  
AVEC L'INNOVATION BREVETÉE

**CELLU M6 INFINITY®**

# EFFICACITÉ AUGMENTÉE

## LA TÊTE DE TRAITEMENT INTELLIGENTE DE L'APPAREIL CELLU M6 INFINITY®

DÉLIVRE UN MASSAGE  
MÉCANIQUE À LA SURFACE  
DE LA PEAU POUR RÉVEILLER  
LES CELLULES ENDORMIES.

**RESCULPTEZ**

**-5,8 CM**  
TOUR DE TAILLE\*

**LISSEZ**

**93%**  
CELLULITE  
GOMMÉE\*\*

**TONIFIEZ**

**+92%**  
PEAU RAFFERMIE\*\*

**DRAINEZ**

**-50%**  
JAMBES LOURDES\*\*\*



Grâce à sa **triple motorisation** et ses **nouveaux modes de saisie tissulaire**, les tissus sont mobilisés dans toutes les dimensions.

Cette gymnastique cutanée inédite offre une stimulation cellulaire décuplée à des niveaux jamais atteints pour des résultats silhouette visibles, rapides et durables :

- > **Activation de la lipolyse naturelle** (déstockage des graisses)
- > **Assouplissement des cloisons fibreuses** de l'hypoderme
- > **Production naturelle de collagène, d'élastine et d'acide hyaluronique**
- > **Relance des échanges circulatoires** (artériov, veineux et lymphatique)
- > **Stimulation de la leptine**, hormone de la satiété (+4,3%\*\*\*\*)

La tête de traitement utilise des capteurs sophistiqués pour délivrer un soin endermologie® ultra-précis, personnalisé et respectueux de chaque type de peau.



AVANT

APRÈS 12 SÉANCES

AVANT

APRÈS 10 SÉANCES

Résultats photos : © Formation LPG SYSTEMS

\* Étude BeScored 2024 : après 12 séances, perte mesurée de tour de taille jusqu'à -5,8cm.

\*\* Étude BeScored 2024 : à partir de 12 séances, 93% des femmes ont constaté un aspect peau d'orange lissé et 92% ont constaté une amélioration de la fermeté de leur peau.

\*\*\* Étude BeScored 2024 : sensation de jambes lourdes diminuée de 50% dès la première séance.

\*\*\*\* Étude BeScored 2024 : après 12 séances, augmentation de la leptine, hormone de la satiété dont le rôle principal est de réguler l'appétit et le métabolisme énergétique (dosage salivaire).

# BIEN-ÊTRE AUGMENTÉ

LE STRESS, L'ANXIÉTÉ ET LES INSOMNIES AFFECTENT LE SYSTÈME IMMUNITAIRE ET NOUS RENDENT PLUS VULNÉRABLES AUX MALADIES. EN PLUS DE LEURS BIENFAITS ESTHÉTIQUES, IL EST SCIENTIFIQUEMENT PROUVÉ QUE LES SOINS ENDERMOLOGIE® CONTRIBUENT À AMÉLIORER LE BIEN-ÊTRE GLOBAL TOUT EN RENFORÇANT LES DÉFENSES NATURELLES.

La tête de traitement de l'appareil CELLU M6 INFINITY® intègre de nouveaux modes de stimulation qui invitent au lâcher-prise pour une expérience sensorielle unique.

La variété des mouvements mécaniques qu'elle délivre sur la peau aide à libérer les tensions musculaires tout en agissant sur le système nerveux autonome, composant essentiel du bien-être.



- > **VITALITÉ BOOSTÉE : +9,4%\*** de lymphocytes T, augmentant les défenses naturelles
- > **STRESS & ANXIÉTÉ DIMINUÉS : -50,9%\***
- > **RELAXATION FAVORISÉE : -44,6%\*** de cortisol, hormone du stress
- > **QUALITÉ DU SOMMEIL AMÉLIORÉE : -54,7%\*** d'insomnies
- > **DOULEURS MUSCULAIRES SOULAGÉES : -69%\***

Le soin endermologie® améliore ainsi la qualité de vie tout en offrant une expérience de relaxation intense qui revitalise à la fois le corps et l'esprit.

\* Impact du protocole VSS issu de la technique endermologie® : Effet sur les performances cognitives, la qualité de sommeil, les niveaux de stress et d'immunité chez des personnes stressées. Hausswirth C. et al. Rapport d'étude. Institut beScored 2023.

# EXPÉRIENCE AUGMENTÉE



AVANT DE DÉMARRER  
UN PROGRAMME  
DE SOINS ENDERMOLOGIE®,  
UN **DIAGNOSTIC ULTRA-PRÉCIS  
ET SUR-MESURE** EST RÉALISÉ  
PAR VOTRE EXPERT LPG®  
À L'AIDE DE L'**APPLICATION  
PROFESSIONNELLE  
ENDERMOLINK™**.

- 1 DÉCRYPTAGE DE VOTRE MODE DE VIE :** Le professionnel LPG® commence par un entretien pour connaître vos habitudes de vie (alimentation, activité physique, routines de soin, qualité du sommeil, niveau de stress...) et ainsi mieux comprendre les facteurs qui peuvent influencer l'état de votre peau.



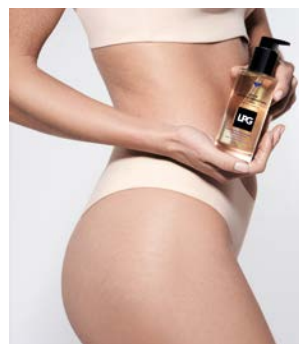
- 2 ANALYSE TISSULAIRE :** Le professionnel LPG® cible les zones prioritaires et évalue précisément les problématiques de votre peau (stockage graisseux, cellulite, relâchement cutané, rétention d'eau...) pour délivrer une évaluation pointue de vos besoins et de vos objectifs. Durant cette étape, des prises de photos sont effectuées afin de mesurer les résultats au fil du programme.
- 3 RECOMMANDATIONS :** Grâce aux données recueillies lors de l'analyse tissulaire, le professionnel LPG® élabore votre programme de soins endermologie® sur-mesure. Celui-ci inclut le nombre de séances, les recommandations de cosmétiques LPG® et compléments alimentaires ainsi que les conseils d'hygiène de vie.

Tout au long de votre programme, des bilans sont réalisés afin de suivre l'évolution des résultats et d'ajuster le soin si nécessaire. Ce coaching continu amène ainsi à une prise en charge globale de vos besoins pour une efficacité maximisée.

**POUR UNE EFFICACITÉ OPTIMALE, COMBINEZ LE TRIO GAGNANT :**  
**SOINS ENDERMOLOGIE® + ALIMENTATION ÉQUILIBRÉE + ACTIVITÉ PHYSIQUE**

- > Boire régulièrement pour maintenir une bonne hydratation du corps.
- > Consommer 5 fruits et légumes par jour, protéines, féculents et produits variés à chaque repas.
- > Limiter les aliments gras, salés, sucrés.
- > Marcher l'équivalent d'au moins 30 minutes de marche par jour.
- > Pratiquer une activité physique après la séance de soin endermologie® corps.

# COSMÉTIQUES ET COMPLÉMENTS ALIMENTAIRES



Une gamme de cosmétiques a spécialement été développée pour optimiser les résultats des séances endermologie® corps.

Chaque cosmétique est composé d'une **synergie d'actifs issus de la biotechnologie**, sélectionnés pour leurs pouvoirs minceur démontrés scientifiquement.

Pour renforcer cette approche, des compléments alimentaires viennent compléter cette gamme, agissant en synergie avec les cosmétiques pour **maximiser les résultats**.

## NOS ENGAGEMENTS



### DES FORMULES BIOCOMPATIBLES

Nos formules sont de petites tailles moléculaires, facilement assimilées par la peau. Composées d'ingrédients synthétiques, reconnus par les dermatologues et d'ingrédients d'origine naturelle, pour allier efficacité et sécurité.



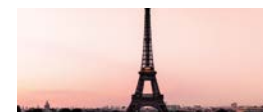
### UNE EXPÉRIENCE SENSORIELLE À CHAQUE APPLICATION

Grâce à notre savoir-faire en matière de formulation, nos textures et leur signature olfactive créent une expérience unique, sensorielle et holistique. Parfaitement adaptées aux protocoles de soins exclusifs développés en synergie avec nos technologies.



### DÉVELOPPER DES FORMULES EFFICACES TESTÉES SOUS CONTRÔLE DERMATOLOGIQUE

Nos cosmétiques sont développés et testés avec des experts de la peau pour prouver l'efficacité de nos actifs et l'innocuité de nos formules.



### MADE IN FRANCE

Tous nos produits et compléments alimentaires sont conçus et fabriqués en France. Nos laboratoires partenaires sont situés dans la Cosmétique Vallée française près de Lyon.

# CELLU M6 INFINITY®

## ENDERMOLOGIE® EN QUESTIONS

### COMMENT SE PASSE UN SOIN ENDERMOLOGIE® ?

Après une évaluation personnalisée, le spécialiste LPG® établit un programme de soins adapté à vos objectifs.

Après vous avoir installé(e) sur la table de traitement, le professionnel déplace délicatement la tête de soin sur l'ensemble de votre corps. Vous n'avez plus qu'à vous détendre !

Pour une parfaite hygiène et un soin de qualité, il est recommandé de revêtir une tenue de traitement spécifique endermowear®.

### LES RÉSULTATS SONT-ILS DURABLES ?

Pour une efficacité optimale, il est conseillé de commencer par une phase d'attaque de plusieurs séances par semaine pendant 1 mois. Ensuite, 1 séance par mois suffit pour maintenir et consolider les résultats.

Au même titre que l'activité physique, le soin endermologie® s'intègre à votre hygiène de vie. Un réflexe beauté à adopter toute l'année !

---

DEMANDEZ VOTRE ÉVALUATION ET PROGRAMME  
PERSONNALISÉS À VOTRE EXPERT LPG®.

